

WSS

kompakte und einfache Technik

Stulp Edelstahl V2A gestrahlt –
ideal für den Außenbereich



Rohrrahmenschloss 13 oder 20 mm Riegelausschluss

Im Rahmen der konsequenten Weiterentwicklung möchten wir Sie über die neue Variante unseres Standard-Rohrrahmenschlusses informieren – 13 oder 20 mm Riegelausschluss mit einer Tour.

Die Umstelltechnik von DIN links auf DIN rechts mittels Hebel vereinfacht die Handhabung und reduziert die Lagerhaltung.

Die gestrahlte Edelstahl-Stulp bietet eine matte, edle Optik und macht das Schloss ideal für den Einsatz im Außenbereich. Durch den Einsatz eines Kunststoff-Gleitlagers verringert sich der mechanische Abrieb und ermöglicht eine höhere Nutzungsdauer.

Konsequente Entwicklung – bewährte Technik!

- PZ-vorgerichtet (1-Tour)
- 92 mm Entfernung
- mit Wechsel
- 8 mm Vierkant
- Falle und Riegel bündig
- Falle rechts und links drehbar (Auslieferung DIN rechts)
- Stulp Edelstahl V2A gestrahlt

13 mm Riegelausschluss:

Art.-Nr.	Dornmaß
01.338.2400.427	24
01.338.3000.427	30
01.338.3500.427	35
01.338.4000.427	40

Weitere Ausführungen:

- 01) KABA- bzw. KESO-Zylinder gelocht
02) Falle + Riegel 5 mm vorstehend
(30, 35 und 40 mm Dornmaß)

20 mm Riegelausschluss:

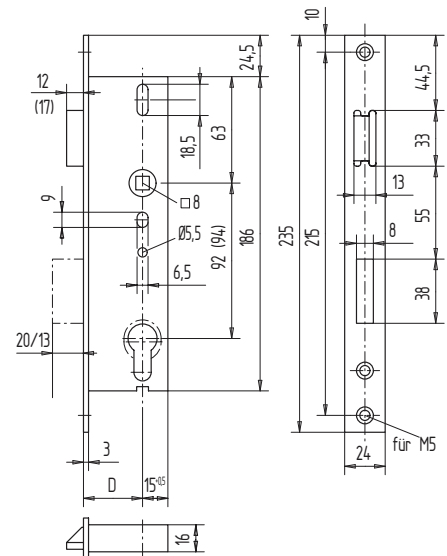
Art.-Nr.	Dornmaß
01.340.2400.427	24
01.340.3000.427	30
01.340.3500.427	35
01.340.4000.427	40

Weitere Ausführungen:

- 01) KABA- bzw. KESO-Zylinder gelocht
02) Falle + Riegel 5 mm vorstehend
(30 und 35 mm Dornmaß)

06) Falle 5 mm vorstehend (30, 35, 40 mm Dornmaß)

Änderungen behalten wir uns vor.



Zubehör: Schließbleche

Art.-Nr.:
01.724.2400.427

Art.-Nr.:
01.725.2400.427

