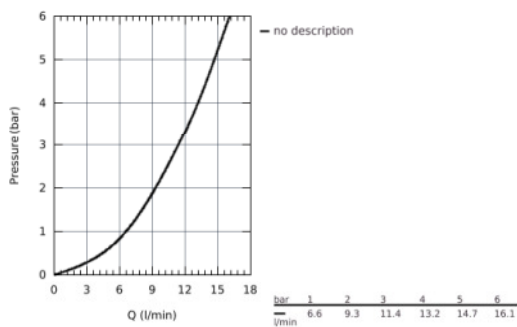
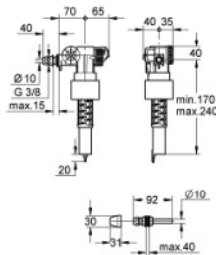


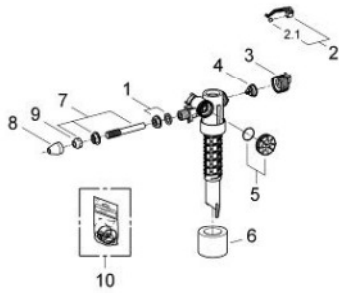
## 37 092 000 FILLING VALVE FÜLLVENTIL

### PRODUKTBESCHREIBUNG

- 3/8"
- universell einsetzbar
- **mit Versatzausgleichsstück**
- Abdeckkappe, Drossel
- Kürzungsmöglichkeit max. 100 mm



## 37 092 000 FILLING VALVE FÜLLVENTIL



### ERSATZTEILE

- 1: Eingangsverschraubung (Bestell-Nr. 43262000)
- 2: Hebel (Bestell-Nr. 43734000)
- 3: Ventilkopf, komplett (Bestell-Nr. 43536000)
- 4: Membrane (Bestell-Nr. 4375800M)
- 5: Schraubkappe (Bestell-Nr. 43735000)
- 6: Schwimmer (Bestell-Nr. 4379100M)
- 7: Versatzausgleichsstück (Bestell-Nr. 37124000)
- 8: Rosette (Bestell-Nr. 43234SH0)
- 8: Rosette (Bestell-Nr. 43234SL0)
- 9: Quetschverschraubung (Bestell-Nr. 43258000)
- 10: Dichtungssatz (Bestell-Nr. 43722000)\*

\*Sonderzubehör