

Format Lyra

Wertschutzschrank · Strong box · Coffre-fort



NEW!



img.: Lyra 7

Wertschutzschrank nach EN 1143-1 Widerstandsgrad I bzw. 0. Perfekt als Möbeleinsatztresor verwendbar durch spezielle Maße und geringes Gewicht. Die Klassifizierung entspricht den Anforderungen nach § 15 des BtmG. Die Modelle 1 und 2 können durch einfache Drehung des Korpus als Rechts- oder Linksanschlag verbaut werden.

Strong box according to EN 1143-1 resistance grade I or 0. Perfect use as a furniture safe by special dimensions and low weight. The classification complies with the requirements of § 15 of the BtmG. The models Lyra 1 and 2 can be easily used as left hinged Model by turning the body.

Armoire protection selon EN1143-1 Degré de résistance 1 ou 0. Le coffre propose de nombreuses possibilités grâce à son poids et dimensions particulières La classification correspond aux exigences selon § 15 BtmG. Le modèle Lyra 1 et 2 peuvent avoir une ouverture dans le sens inverse en pivotant le châssis du coffre.

ca. € 40.000,- *** / ca. € 65.000,- ***
 ca. € 10.000,- *** / ca. € 20.000,- ***

Produktbeschreibung

- Serienmäßig mit Doppelbart-Hochsicherheitsschloss mit 2 Schlüssel (120 mm lang)
- Tür 3-wandig mit 3-seitiger Verriegelung durch Schließbolzen (Ø 20 mm) und starre Hintergreifprofile an der Bandseite
- Türöffnungswinkel 180° durch speziell im Rahmen liegende Türbänder
- Allseitig dreiwandiger Korpus
- Serienmäßig ausgestattet mit 1 Bohrung hinter dem Türrahmen im Boden und 1 Bohrung in der Rückwand (mittig), inkl. Verankerungsmaterial
- Farbe: RAL 7024 (graphitgrau)

Description

- Standard delivery with double-bit high security key lock with two keys (120 mm long)
- three-walled door construction and a three-sided bolt locking (Ø 20 mm) and rigid grasp door construction on the hinge side
- Door opening angle 180° due to specially internal hinges in the door frame
- 3-walled body throughout
- Standard delivery with 1 hole in the floor behind the door frame and 1 hole in the back (in centre), incl. anchoring material
- Colour: RAL 7024 (grey graphit)

Description du produit

- Equipé en série d'une serrure à clé double-panneton haute sécurité 2 clés fournies (longueur de 120 mm)
- Porte à 3-paroi verrouillage sur 3 côtés (pênes Ø 20 mm) et barre rigide anti-dégondage du côté charnière
- Angle d'ouverture de la porte: 180° grâce aux pommelées intégrées dans le châssis
- Châssis à triple paroi sur tous les côtés
- Equipé en série d'un trou de fixation au sol et un trou sur la cloison arrière du coffre, y.c. material de fixation
- Colouris disponibles: RAL 7024 (gris graphite)

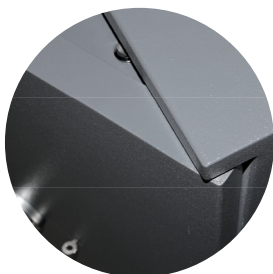
Modell Model Modèle	Artikel-Nr. Klasse 0 Product no. class 0 N° d'article classe 0	Artikel-Nr. Klasse I Product no. class I N° d'article classe I									
Lyra 1	122201-60000	022201-60000	405 x 400 x 270	325 x 311 x 155	325 x 311	16	—	42	1		
Lyra 2	122202-60000	022202-60000	405 x 400 x 420	325 x 311 x 305	325 x 311	31	3	52	1		
Lyra 3	122203-60000	022203-60000	605 x 500 x 420	525 x 411 x 305	525 x 411	66	7	76	2		
Lyra 4	122204-60000	022204-60000	750 x 500 x 420	670 x 411 x 305	670 x 411	84	10	89	2		
Lyra 5	122205-60000	022205-60000	950 x 500 x 420	870 x 411 x 305	870 x 411	109	12	107	2		
Lyra 7	122207-60000	022207-60000	1020 x 500 x 420	940 x 411 x 305	940 x 411	118	13	113	2		

Zubehörartikel gegen Aufpreis · Available for an additional charge · Disponible sur demande et sur devis

900003-00001 Innentresor mit Zylinderschloss · Interior safe with cylinder lock · Coffre intérieur à batteuse (Höhe · height · hauteur de 200 mm), > Lyra 3

900032-00000 zusätzlicher Fachboden · Additional shelf · Tablette supplémentaire

! Artikel mit der Endung -60000 sind in RAL 7024 · Articles with the ending -60000 are in RAL 7024 · Les articles se terminant par -60000 sont en RAL 7024



Standardschloss · Standard lock · Serrure standard **03** Schlossvariante · Lock type · Variante de serrure **09 16 21**

*Ohne Griff und Beschlag · Without handle and fitting · Sans poignée ni ferrure **Nutzbares Innenmaß · Usable volume · Dimensions intérieures effectives ***Versicherungssummen nur für Deutschland gültig · Please note, stipulated insurance sum is only valid for Germany · Les indications sur les montants d'assurance ne sont valables que pour l'Allemagne.