

Dusch- und Badabläufe im Baukastensystem, Serie 15

Modul 1

Komplettaufsatz
Serie 15



Aufsatz VC 15
150 x 150 mm
Rost Edelstahl 1.4301

Art.-Nr. 500359



Aufsatz VN 15
150 x 150 mm, Rost Edel-
stahl 1.4301, verschraubt

Art.-Nr. 500397



Aufsatz VS 15
150 x 150 mm, Rost
Edelstahl 1.4301, massiv
5 mm, verschraubt

Art.-Nr. 500366



Aufsatz VSR 15
150 x 150 mm, Rost Edel-
stahl 1.4404, rutschhem-
mend, verschraubt

Art.-Nr. 500342



Aufsatz CD 15
150 x 150 mm, Rost Edel-
stahl 1.4301, massiv 5
mm, Design-Rost

Art.-Nr. 500465

oder

Modul 1b

Aufsatzrahmen
Serie 15
mit Design-Rost



Aufsatzrahmen V, S 15/150
150 x 150 mm, Rahmen Edel-
stahl, +/- 13 mm seiten-
verstellbar

Art.-Nr. 503022



Aufsatzrahmen V, S 15/120
120 x 120 mm, Rahmen Edel-
stahl, +/- 13 mm seiten-
verstellbar

Art.-Nr. 495419



Aufsatzrahmen V, S 15/d: 155
d: 155 mm

Art.-Nr. 503039



Aufsatzrahmen V, S 15/d: 120
d: 120 mm

Art.-Nr. 495433



Design-Rost Quadra 140
Art.-Nr. 501226



Design-Rost Quadra 115
Art.-Nr. 501585



Design-Rost Quadra 145
Art.-Nr. 502247



Design-Rost Quadra 115
Art.-Nr. 502223

+

Modul 2

Aufstockelement
CeraDrain Serie 15
oder
TistoDrain Serie 15



Aufstockelement CeraDrain S 15
Polymerbetonkragen mit eingegossener Baustahlmatte
und schallentkoppelten Justierschrauben

Art.-Nr. 563002



oder

Aufstockelement TistoDrain S 15
mit Vlies-kaschiertem Flansch

Art.-Nr. 563200

+

Modul 3

Ablaufgehäuse
Serie 15



Ablaufgehäuse 61 HT *
DN 50
Art.-Nr. 611024

DN 50/DN 70
Art.-Nr. 611055

DN 100
Art.-Nr. 611062



Ablaufgehäuse 54 *
DN 50/DN 70
Art.-Nr. 541055



Ablaufgehäuse 55 *
DN 50/DN 70
Art.-Nr. 551054



Ablaufgehäuse 57 *
DN 70/DN 100
Art.-Nr. 571076

Ablaufgehäuse 58 *
DN 70/DN 100
Zulauf DN 50
Art.-Nr. 581075

R 30 – 120 Ausrüstung möglich

*Für den Anschluss einer zweiten, unteren Abdichtung auch als DallBit-Ausführung erhältlich: Gehäuse mit aufgeschweißter Bitumenmanschette, d: 500 mm, 5 mm stark, mit Edelstahlflanschring zur zusätzlichen Sicherheit

Dusch- und Badabläufe im Baukastensystem, Serie 15

DALLMER Ablaufgehäuse 54

nach DIN EN 1253
Ablaufstutzen DN 50/DN 70 seitlich, mit Doppelkugelgelenk, verstellbar von 0 – 55 Grad

AUSFÜHRUNG

- Geruchsverschluss, Sperrwasserhöhe 50 mm (gemäß DIN EN 1253)
- Reinigungsöffnung*
- Bauschutzdeckel

MATERIAL

Polypropylen, hochschlagfest

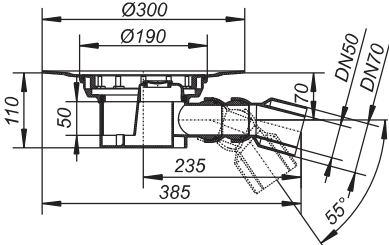
ABLAUFLEISTUNGEN NACH DIN EN 1253-1 TAB. 3 (20 mm Anstauhöhe)

	Norm	Dallmer
DN 50	0,8 l/s	0,96 l/s
DN 70	0,8 l/s	0,87 l/s

ARTIKEL	NENNWEITE	ART.-NR.
Ablaufgehäuse 54	DN 50/DN 70	541055



Ablaufgehäuse 54



Aussparungsmaß: 240 x 370 mm

DALLMER Ablaufgehäuse 54 DallBit

nach DIN EN 1253
Gehäuse mit werkseitig aufgeschweißter Bitumenschweißbahn-Manschette, d: 500 mm, 5 mm stark, mit Edelstahlflansch zur zusätzlichen Sicherheit.
Ablaufstutzen DN 50/DN 70 seitlich, mit Doppelkugelgelenk, verstellbar von 0 – 15 Grad

AUSFÜHRUNG

- Geruchsverschluss, Sperrwasserhöhe 50 mm (gemäß DIN EN 1253)
- Reinigungsöffnung*
- Bauschutzdeckel

MATERIAL

Polypropylen, hochschlagfest

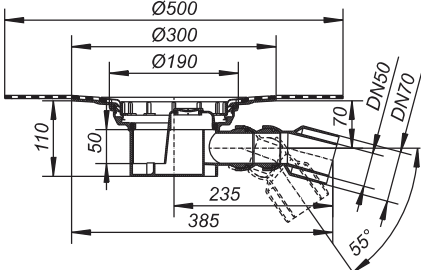
ABLAUFLEISTUNGEN NACH DIN EN 1253-1 TAB. 3 (20 mm Anstauhöhe)

	Norm	Dallmer
DN 50	0,8 l/s	0,96 l/s
DN 70	0,8 l/s	0,87 l/s

ARTIKEL	NENNWEITE	ART.-NR.
Ablaufgehäuse 54 DallBit	DN 50/DN 70	542052



Ablaufgehäuse 54 DallBit



Aussparungsmaß: 240 x 370 mm

Die meisten Ablaufgehäuse sind auch lieferbar mit Verbindern für den Anschluss an PVC-Rohre nach BSI sowie PE-HD-Rohre nach DIN EN 1519. Bitte fragen Sie bei Bedarf an.
* Die Reinigungsöffnung ermöglicht den Zugang zu Geruchsverschluss und Ablaufstutzen.

Dusch- und Badabläufe im Baukastensystem, Serie 15

DALLMER Ablaufgehäuse 55

nach DIN EN 1253
Ablaufstutzen DN 50/DN 70 seitlich, mit Doppelkugelgelenk, verstellbar 0 – 55 Grad

AUSFÜHRUNG

- Zulauf DN 50, um 180 Grad schwenkbar
- Geruchverschluss, Sperrwasserhöhe 50 mm (gemäß DIN EN 1253)
- Reinigungsöffnung*
- Bauschutzdeckel

MATERIAL

Polypropylen, hochschlagfest

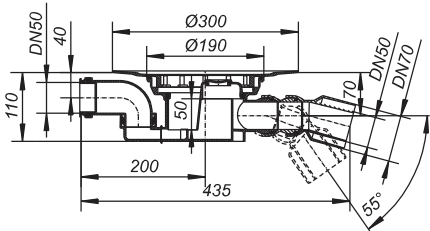
ABLAUFLEISTUNGEN NACH DIN EN 1253-1 TAB. 3 (20 mm Anstauhöhe)

	Norm	Dallmer
DN 50	0,8 l/s	0,96 l/s
DN 70	0,8 l/s	0,87 l/s

ARTIKEL	NENNWEITE	ART.-NR.
Ablaufgehäuse 55, Zulauf DN 50	DN 50/DN 70	551054



Ablaufgehäuse 55, Zulauf DN 50



Aussparungsmaß: 240 x 450 mm

DALLMER Ablaufgehäuse 55 DallBit

nach DIN EN 1253
Gehäuse mit werkseitig aufgeschweißter Bitumenschweißbahn-Manschette, d: 500 mm, 5 mm stark, mit Edelstahlflansch zur zusätzlichen Sicherheit.
Ablaufstutzen DN 50/DN 70 seitlich, mit Doppelkugelgelenk, verstellbar von 0 – 15 Grad

AUSFÜHRUNG

- Zulauf DN 50, um 180 Grad schwenkbar
- Geruchverschluss, Sperrwasserhöhe 50 mm (gemäß DIN EN 1253)
- Reinigungsöffnung*
- Bauschutzdeckel

MATERIAL

Polypropylen, hochschlagfest

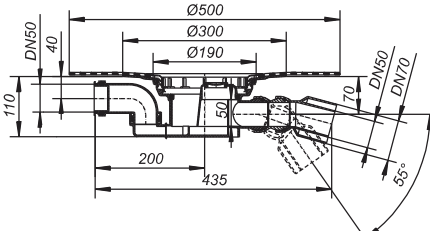
ABLAUFLEISTUNGEN NACH DIN EN 1253-1 TAB. 3 (20 mm Anstauhöhe)

	Norm	Dallmer
DN 50	0,8 l/s	0,96 l/s
DN 70	0,8 l/s	0,87 l/s

ARTIKEL	NENNWEITE	ART.-NR.
Ablaufgehäuse 55 DallBit, Zulauf DN 50	DN 50/DN 70	552051



Ablaufgehäuse 55 DallBit, Zulauf DN 50



Aussparungsmaß: 240 x 450 mm

Die meisten Ablaufgehäuse sind auch lieferbar mit Verbindern für den Anschluss an PVC-Rohre nach BSI sowie PE-HD-Rohre nach DIN EN 1519. Bitte fragen Sie bei Bedarf an.

* Die Reinigungsöffnung ermöglicht den Zugang zu Geruchverschluss und Ablaufstutzen.

Dusch- und Badabläufe im Baukastensystem, Serie 15

DALLMER Ablaufgehäuse 57

nach DIN EN 1253

Ablaufstutzen DN 70/DN 100 seitlich

AUSFÜHRUNG

- Geruchsverschluss, Sperrwasserhöhe 60 mm (gemäß DIN EN 1253)
- Reinigungsöffnung*
- Bauschutzdeckel

MATERIAL

Polypropylen, hochschlagfest

ABLAUFLEISTUNGEN NACH DIN EN 1253-1 TAB. 3 (20 mm Anstauhöhe)

	Norm	Dallmer
DN 70	0,8 l/s	1,47 l/s
DN 100	1,4 l/s	1,67 l/s

ARTIKEL

Ablaufgehäuse 57

NENNWEITE

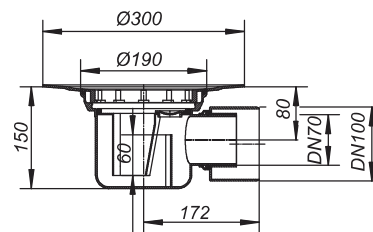
DN 70/DN 100

ART.-NR.

571076



Ablaufgehäuse 57



Aussparungsmaß: 240 x 370 mm

DALLMER Ablaufgehäuse 57 DallBit

nach DIN EN 1253

Gehäuse mit werkseitig aufgeschweißter Bitumenschweißbahn-Manschette, d: 500 mm, 5,0 mm stark, mit Edelstahlflansch zur zusätzlichen Sicherheit.

Ablaufstutzen DN 70/DN 100 seitlich

AUSFÜHRUNG

- Geruchsverschluss, Sperrwasserhöhe 60 mm (gemäß DIN EN 1253)
- Reinigungsöffnung*
- Bauschutzdeckel

MATERIAL

Polypropylen, hochschlagfest

ABLAUFLEISTUNGEN NACH DIN EN 1253-1 TAB. 3 (20 mm Anstauhöhe)

	Norm	Dallmer
DN 70	0,8 l/s	1,47 l/s
DN 100	1,4 l/s	1,67 l/s

ARTIKEL

Ablaufgehäuse 57 DallBit

NENNWEITE

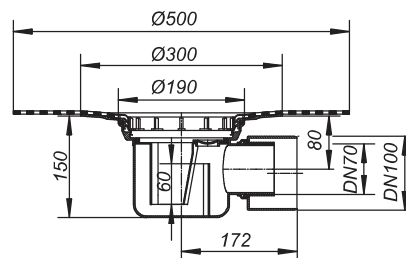
DN 70/DN 100

ART.-NR.

572073



Ablaufgehäuse 57 DallBit



Aussparungsmaß: 240 x 370 mm

Die meisten Ablaufgehäuse sind auch lieferbar mit Verbindern für den Anschluss an PVC-Rohre nach BSI sowie PE-HD-Rohre nach DIN EN 1519. Bitte fragen Sie bei Bedarf an.

* Die Reinigungsöffnung ermöglicht den Zugang zu Geruchsverschluss und Ablaufstutzen.

Dusch- und Badabläufe im Baukastensystem, Serie 15

DALLMER Ablaufgehäuse 58

nach DIN EN 1253
Ablaufstutzen DN 70/DN 100 seitlich

AUSFÜHRUNG

- Zulauf DN 50
- Geruchverschluss, Sperrwasserhöhe 60 mm (gemäß DIN EN 1253)
- Reinigungsöffnung*
- Bauschutzdeckel

MATERIAL

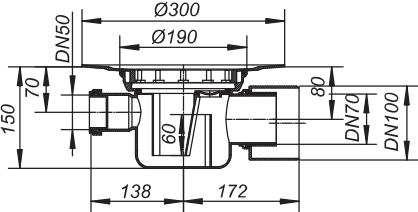
Polypropylen, hochschlagfest

ABLAUFLEISTUNGEN NACH DIN EN 1253 (20 mm Anstauhöhe)		
	Norm	Dallmer
DN 70	0,8 l/s	1,47 l/s
DN 100	1,4 l/s	1,67 l/s

ARTIKEL	NENNWEITE	ART.-NR.
Ablaufgehäuse 58, Zulauf DN 50	DN 70/DN 100	581075



Ablaufgehäuse 58, Zulauf DN 50



Aussparungsmaß: 240 x 450 mm

DALLMER Ablaufgehäuse 58 DallBit

nach DIN EN 1253
Gehäuse mit werkseitig aufgeschweißter Bitumenschweißbahn-Manschette, d: 500 mm, 5,0 mm stark, mit Edelstahlflansch zur zusätzlichen Sicherheit.
Ablaufstutzen DN 70/DN 100 seitlich

AUSFÜHRUNG

- Zulauf DN 50
- Geruchverschluss, Sperrwasserhöhe 60 mm (gemäß DIN EN 1253)
- Reinigungsöffnung*
- Bauschutzdeckel

MATERIAL

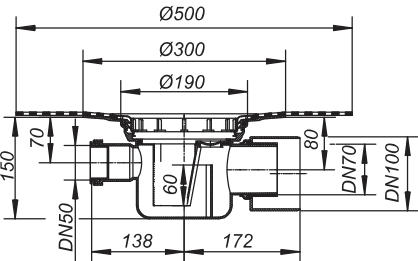
Polypropylen, hochschlagfest

ABLAUFLEISTUNGEN NACH DIN EN 1253 (20 mm Anstauhöhe)		
	Norm	Dallmer
DN 70	0,8 l/s	1,47 l/s
DN 100	1,4 l/s	1,67 l/s

ARTIKEL	NENNWEITE	ART.-NR.
Ablaufgehäuse 58 DallBit, Zulauf DN 50	DN 70/DN 100	582072



Ablaufgehäuse 58 DallBit, Zulauf DN 50



Aussparungsmaß: 240 x 450 mm

Die meisten Ablaufgehäuse sind auch lieferbar mit Verbindern für den Anschluss an PVC-Rohre nach BSI sowie PE-HD-Rohre nach DIN EN 1519. Bitte fragen Sie bei Bedarf an.

* Die Reinigungsöffnung ermöglicht den Zugang zu Geruchverschluss und Ablaufstutzen.

Dusch- und Badabläufe im Baukastensystem, Serie 15

DALLMER Ablaufgehäuse 61 HT

nach DIN EN 1253

Ablaufstutzen senkrecht, für den Anschluss an Kunststoffrohre

AUSFÜHRUNG

- herausnehmbarer Geruchs- und Reinigungsverschluss, Sperrwasserhöhe 50 mm (gemäß DIN EN 1253)
- Bauschutzdeckel

MATERIAL

Polypropylen, hochschlagfest

ABLAUFLEISTUNGEN NACH DIN EN 1253-1 TAB. 3 (20 mm Anstauhöhe)

	Norm	Dallmer
DN 50	0,8 l/s	1,78 l/s
DN 70	0,8 l/s	1,97 l/s
DN 100	1,4 l/s	1,98 l/s

ARTIKEL

Ablaufgehäuse 61 HT

NENNWEITE

DN 50

ART.-NR.

611024

☐ Ablaufgehäuse 61 HT

DN 50/DN 70

611055

☐ Ablaufgehäuse 61 HT

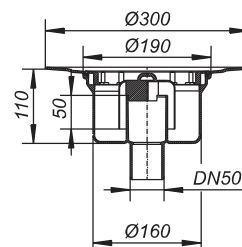
DN 100

611062

- ☐ Größe DN 50/DN 70 kann mit Brandschutzelement DN 70 (Art.-Nr. 545039) verwendet werden, DN 100 mit Brandschutzelement DN 100 (Art.-Nr. 545046)



Ablaufgehäuse 61 HT



Aussparungsmaß: 200 x 240 mm
Kernbohrungsmaß: d: 170 mm

Kernbohrungsmaß für Brandschutzelemente:
d: 170 mm

DALLMER Ablaufgehäuse 61 HT DallBit

nach DIN EN 1253

Gehäuse mit werkseitig aufgeschweißter Bitumenschweißbahn-Manschette, d: 500 mm, 5 mm stark, mit Edelstahlflansch zur zusätzlichen Sicherheit.

Ablaufstutzen senkrecht, für den Anschluss an Kunststoffrohre

AUSFÜHRUNG

- herausnehmbarer Geruchs- und Reinigungsverschluss, Sperrwasserhöhe 50 mm (gemäß DIN EN 1253)
- Bauschutzdeckel

MATERIAL

Polypropylen, hochschlagfest

ABLAUFLEISTUNGEN NACH DIN EN 1253-1 TAB. 3 (20 mm Anstauhöhe)

	Norm	Dallmer
DN 50	0,8 l/s	1,78 l/s
DN 70	0,8 l/s	1,97 l/s
DN 100	1,4 l/s	1,98 l/s

ARTIKEL

Ablaufgehäuse 61 HT DallBit

NENNWEITE

DN 50

ART.-NR.

612021

☐ Ablaufgehäuse 61 HT DallBit

DN 50/DN 70

612052

☐ Ablaufgehäuse 61 HT DallBit

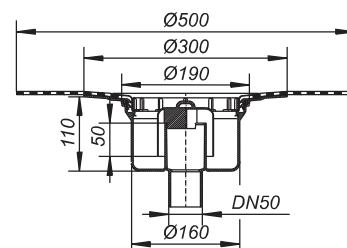
DN 100

612069

- ☐ Größe DN 50/DN 70 kann mit Brandschutzelement DN 70 (Art.-Nr. 545039) verwendet werden, DN 100 mit Brandschutzelement DN 100 (Art.-Nr. 545046)



Ablaufgehäuse 61 HT DallBit



Aussparungsmaß: 200 x 240 mm
Kernbohrungsmaß: d: 170 mm

Kernbohrungsmaß für Brandschutzelemente:
d: 170 mm

Die meisten Ablaufgehäuse sind auch lieferbar mit Verbindern für den Anschluss an PVC-Rohre nach BSI sowie PE-HD-Rohre nach DIN EN 1519. Bitte fragen Sie bei Bedarf an.

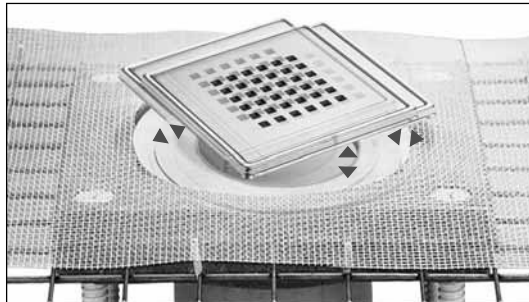
Dusch- und Badabläufe im Baukastensystem, Serie 15

DALLMER Aufstockelement CeraDrain S 15

passend zu den Ablaufgehäusen 54/55, 57/58, 61 und 61/1

AUSFÜHRUNG

- Polymerbetonkragen mit eingegossener Baustahlmatte
- Justierschrauben zur Höhenverstellung
- Verlängerung aus ABS
- seitenverstellbare Rahmenaufnahme
- Glasgewebematte
- Rückstaudichtung*
- Distanzring
- Bauschutzdeckel



Alle Aufsätze zu CeraDrain S 15/ TistoDrain S 15 sind im Aufstockelement stufenlos verstellbar. Seitenverstellbarkeit +/- 13 mm (Aufsätze VR 15 und V, S 15/d: 155 +/- 5 mm), Höhenverstellbarkeit 40 mm

ARTIKEL

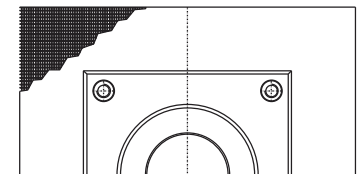
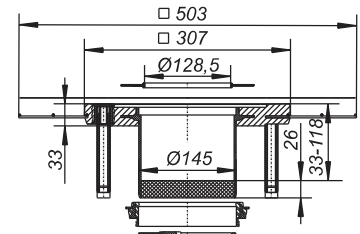
Aufstockelement CeraDrain S 15

ART.-NR.

563002



Aufstockelement CeraDrain S 15



Aussparungsmaß: 600 x 600 mm

DALLMER Aufstockelement TistoDrain S 15

passend zu den Ablaufgehäusen 54/55, 57/58, 61 und 61/1

AUSFÜHRUNG

- Vlies-kaschierter Flansch
- Verlängerung aus ABS
- seitenverstellbare Rahmenaufnahme
- Tisto-Dichtmanschette
- Rückstaudichtung*
- Distanzring
- Bauschutzdeckel

ARTIKEL

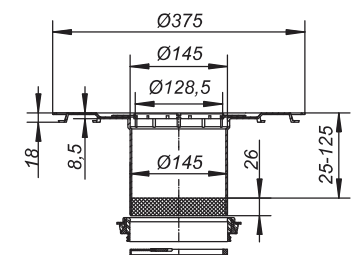
Aufstockelement TistoDrain S 15

ART.-NR.

563200



Aufstockelement TistoDrain S 15



Aussparungsmaß: 475 x 475 mm

* Hinweis: In Fällen, wo auf eine untere Abdichtung nicht verzichtet werden soll und ein Ablaufgehäuse mit Abdichtungs-Set bzw. DalIBit eingebaut wurde, muss anstatt der mitgelieferten CeraDrain-Rückstaudichtung die Rückstaudichtung S 15 (Art.-Nr. 590022) eingebaut werden.

Dusch- und Badabläufe im Baukastensystem, Serie 15

DALLMER Aufsatz VC 15

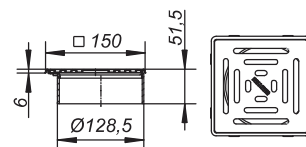
zu CeraDrain S 15 und TistoDrain S 15

stufenlos bis zu 40 mm höhen- und bis zu +/- 13 mm seitenverstellbar, Aufsatzverlängerung ABS, Rahmen Edelstahl 1.4301, 150 x 150 mm, Rost Edelstahl 1.4301, Belastungsklasse K 3 (300 kg)

ARTIKEL	ABMESSUNGEN	ART.-NR.
Aufsatz VC 15	150 x 150 mm	500359



Aufsatz VC 15



DALLMER Aufsatz VN 15

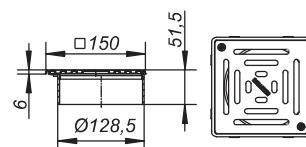
zu CeraDrain S 15/TistoDrain S 15

stufenlos bis zu 40 mm höhen- und bis zu +/- 13 mm seitenverstellbar, Aufsatzverlängerung ABS, Rahmen Edelstahl 1.4301, 150 x 150 mm, Rost Edelstahl 1.4301, verschraubt, Belastungsklasse K 3 (300 kg)

ARTIKEL	ABMESSUNGEN	ART.-NR.
Aufsatz VN 15	150 x 150 mm	500397



Aufsatz VN 15



DALLMER Aufsatz VS 15

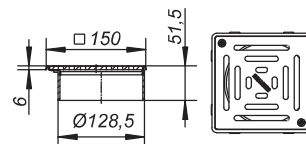
zu CeraDrain S 15 und TistoDrain S 15

stufenlos bis zu 40 mm höhen- und bis zu +/- 13 mm seitenverstellbar, Aufsatzverlängerung ABS, Rahmen Edelstahl 1.4301, 150 x 150 mm, Rost Edelstahl 1.4301, massiv 5 mm, verschraubt, Belastungsklasse L 15 (1,5 t)

ARTIKEL	ABMESSUNGEN	ART.-NR.
Aufsatz VS 15	150 x 150 mm	500366



Aufsatz VS 15



DALLMER Aufsatz VSR 15

zu CeraDrain S 15 und TistoDrain S 15,

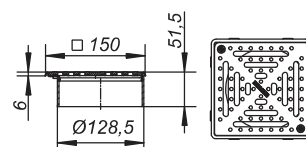
stufenlos bis zu 40 mm höhen- und bis zu +/- 13 mm seitenverstellbar, Aufsatzverlängerung ABS, Rahmen Edelstahl 1.4301, 150 x 150 mm

- **Aufsatz VSR 15, Rost massiv 5 mm**
Rost Edelstahl 1.4404, massiv 5 mm, verschraubt, nach DIN 51097 im Barfußbereich, rutschhemmend Klasse B, nach DIN 51130 rutschhemmend Klasse R 12, Belastungsklasse L 15 (1,5 t)
- **Aufsatz VSR 15, Rost 1,5 mm**
Rost Edelstahl 1.4301, verschraubt, nach DIN 51097 im Barfußbereich rutschhemmend Klasse B, nach DIN 51130 rutschhemmend Klasse R 11, Belastungsklasse K 3 (300 kg)

ARTIKEL	ABMESSUNGEN	ART.-NR.
Aufsatz VSR 15, Rost massiv 5 mm	150 x 150 mm	500342
Aufsatz VSR 15, Rost 1,5 mm	150 x 150 mm	500441



Aufsatz VSR 15



Dusch- und Badabläufe im Baukastensystem, Serie 15

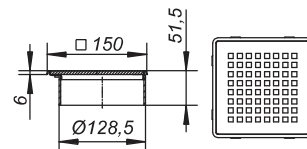
DALLMER Aufsatz Quadra CD 15

zu CeraDrain S 15 und TistoDrain S 15
stufenlos bis zu 40 mm höhen- und bis zu +/- 13 mm seitenverstellbar,
Aufsatzverlängerung ABS, Rahmen Edelstahl 1.4301, 150 x 150 mm,
Design-Rost Edelstahl 1.4301, massiv 5 mm, Belastungsklasse L 15 (1,5 t)

ARTIKEL	ABMESSUNGEN	ART.-NR.
Aufsatz Quadra CD 15	150 x 150 mm	500465



Aufsatz Quadra CD 15



DALLMER Aufsatzrahmen S 15/150

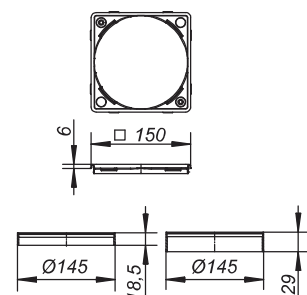
zu CeraDrain S 15 und TistoDrain S 15
Aufsatzverlängerung ABS, 1 x 16 mm, 1 x 42,5 mm

- **Aufsatzrahmen S 15/150, Edelstahl 1.4301**
Rahmen Edelstahl 1.4301, 150 x 150 mm, passende Roste 140 x 140 mm
- **Aufsatzrahmen S 15/150, Edelstahl 1.4404**
Rahmen Edelstahl 1.4404, 150 x 150 mm, passende Roste 140 x 140 mm

ARTIKEL	ABMESSUNGEN	ART.-NR.
Aufsatzrahmen S 15/150, Edelstahl 1.4301	150 x 150 mm	503077
Aufsatzrahmen S 15/150, Edelstahl 1.4404	150 x 150 mm	503084



Aufsatzrahmen S 15/150



DALLMER Aufsatzrahmen V, S 15/150

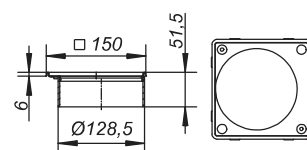
zu CeraDrain S 15 und TistoDrain S 15
stufenlos bis zu 40 mm höhen- und bis zu +/- 13 mm seitenverstellbar, Aufsatzverlängerung ABS

- **Aufsatzrahmen V, S 15/150, Edelstahl 1.4301, 150 x 150 mm**
Rahmen Edelstahl 1.4301, mit Gewindeeinsätzen, 150 x 150 mm, passende Roste 140 x 140 mm
- **Aufsatzrahmen V, S 15/150, Edelstahl 1.4404**
Rahmen Edelstahl 1.4404, mit Gewindeeinsätzen, 150 x 150 mm, passende Roste 140 x 140 mm

ARTIKEL	ABMESSUNGEN	ART.-NR.
Aufsatzrahmen V, S 15/150, Edelstahl 1.4301	150 x 150 mm	503022
Aufsatzrahmen V, S 15/150, Edelstahl 1.4404	150 x 150 mm	503053



Aufsatzrahmen V, S 15/150



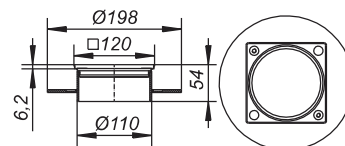
Dusch- und Badabläufe im Baukastensystem, Serie 15

DALLMER Aufsatzrahmen V, S 15/120

zu CeraDrain S 15 und TistoDrain S 15
stufenlos bis zu 40 mm höhen- und bis zu +/- 13 mm seitenverstellbar, mit Auflagering,
Aufsatzverlängerung ABS, Rahmen Edelstahl 1.4301, mit Gewindeeinsätzen, 120 x 120 mm,
passende Roste 115 x 115 mm

ARTIKEL	ABMESSUNGEN	ART.-NR.
Aufsatzrahmen V, S 15/120	120 x 120 mm	495419

Aufsatzrahmen V, S 15/120



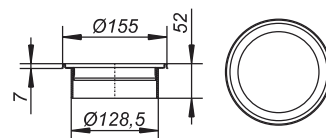
DALLMER Aufsatzrahmen V, S 15/d: 155

zu CeraDrain S 15 und TistoDrain S 15
stufenlos bis zu 40 mm höhen- und bis zu +/- 5 mm seitenverstellbar, Aufsatzverlängerung ABS

- Aufsatzrahmen V, S 15/d: 155, Edelstahl 1.4301
Rahmen Edelstahl 1.4301, d: 155 mm, passende Roste d: 145 mm
- Aufsatzrahmen V, S 15/d: 155, Edelstahl 1.4404
Rahmen Edelstahl 1.4404, d: 155 mm, passende Roste d: 145 mm

ARTIKEL	ABMESSUNGEN	ART.-NR.
Aufsatzrahmen V, S 15/d: 155, Edelstahl 1.4301	d: 155 mm	503039
Aufsatzrahmen V, S 15/d: 155, Edelstahl 1.4404	d: 155 mm	503091

Aufsatzrahmen V, S 15/d: 155

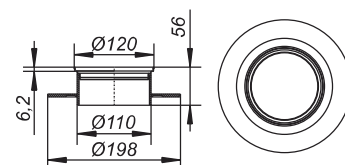


DALLMER Aufsatzrahmen V, S 15/d: 120

zu CeraDrain S 15 und TistoDrain S 15
stufenlos bis zu 40 mm höhen- und bis zu +/- 13 mm seitenverstellbar, mit Auflagering,
Aufsatzverlängerung ABS, Rahmen Edelstahl 1.4301, d: 120 mm, passende Roste d: 115 mm

ARTIKEL	ABMESSUNGEN	ART.-NR.
Aufsatzrahmen V, S 15/d: 120	d: 120 mm	495433

Aufsatzrahmen V, S 15/d: 120



Dusch- und Badabläufe im Baukastensystem, Serie 15

DALLMER Rückstaudichtung S 15

zur Rückstausicherung zwischen Aufsatz und Ablaufgehäuse
Nur mit Abdichtungs-Set S 15 oder DallBit-Ablaufgehäuse S 15 einsetzbar.

ARTIKEL

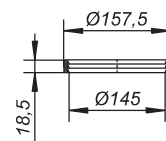
Rückstaudichtung S 15

ART.-NR.

590022



Rückstaudichtung S 15



DALLMER Abdichtungs-Set S 15

zur Befestigung polymerer Dichtungsbahnen,
passend zu den Abläufen Serie 15 und Aufstockelement 550

AUSFÜHRUNG

- Edelstahl-Klemmelement
- Pressdichtung
- Tragrings
- Bauschutzdeckel/Schablone

ARTIKEL

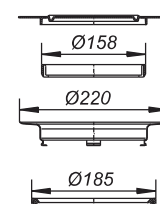
Abdichtungs-Set S 15

ART.-NR.

560506



Abdichtungs-Set S 15



DALLMER Rückstaudichtung CeraDrain S 15

Ersatzteil zu Aufstockelementen CeraDrain und TistoDrain S 15.

ARTIKEL

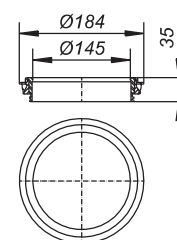
Rückstaudichtung CeraDrain S 15

ART.-NR.

693006



Rückstaudichtung CeraDrain S 15



DALLMER Rahmenaufnahme CeraDrain/TistoDrain S 15

Ersatzteil zu Aufstockelementen CeraDrain S 15 und TistoDrain S 15. Zur höhen- und seitenverstellbaren Positionierung von Aufsatzrahmen und Aufsätzen.

ARTIKEL

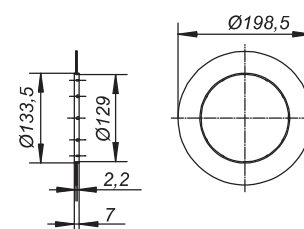
Rahmenaufnahme CeraDrain/TistoDrain S 15

ART.-NR.

693099



Rahmenaufnahme CeraDrain/TistoDrain S 15



Dusch- und Badabläufe im Baukastensystem, Serie 15

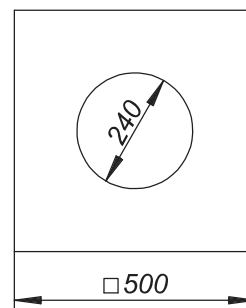
DALLMER Glasgewebematte S 15

Ersatzteil zu Aufstockelement CeraDrain S 15.

ARTIKEL	ABMESSUNGEN	ART.-NR.
Glasgewebematte S 15, verstärkt	500 x 500 mm, di: 240 mm	693143



Glasgewebematte S 15, verstärkt



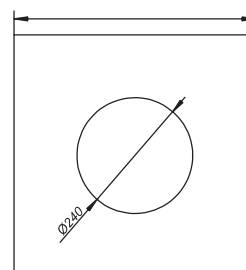
DALLMER Manschette Tisto S 15

Ersatzteil zu Aufstockelement TistoDrain S 15.

ARTIKEL	ABMESSUNGEN	ART.-NR.
Manschette Tisto S 15	500 x 500 mm, di: 240 mm	563309



Manschette Tisto S 15



Design-Roste für Dusch- und Badabläufe

DALLMER Rost Quadra

Design-Rost, Oberfläche matt satiniert, mit quadratischen Ablauföffnungen

MATERIAL

Edelstahl 1.4301, massiv 5 mm

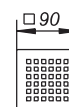
- **Rost Quadra 90**
passend zu den Aufsatzrahmen mit Rahmenmaß 100 x 100 mm
- **Rost Quadra 115**
passend zu den Aufsatzrahmen mit Rahmenmaß 120 x 120 mm
- **Rost Quadra 140**
passend zu den Aufsatzrahmen mit Rahmenmaß 150 x 150 mm

ARTIKEL	ABMESSUNGEN	ART.-NR.
Rost Quadra 90	90 x 90 mm	501592
Rost Quadra 115	115 x 115 mm	501585
Rost Quadra 140	140 x 140 mm	501226

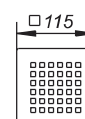
Design-Roste Quadra aus anderen Edelstahl-Qualitäten auf Anfrage!



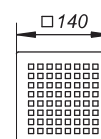
Rost Quadra 90



Rost Quadra 115



Rost Quadra 140



DALLMER Rost Quadra rund

Design-Rost, Oberfläche matt satiniert, mit quadratischen Ablauföffnungen

MATERIAL

Edelstahl 1.4301, massiv 5 mm

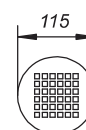
- **Rost Quadra rund 115 mm**
passend zu den Aufsatzrahmen mit Rahmenmaß d: 120 mm
- **Rost Quadra rund 145 mm**
passend zu den Aufsatzrahmen mit Rahmenmaß d: 155 mm
und für einteilige Naturstein-Duschtassen

ARTIKEL	ABMESSUNGEN	ART.-NR.
Rost Quadra rund 115 mm	d: 115 mm	502223
Rost Quadra rund 145 mm	d: 145 mm	502247

Design-Roste Quadra aus anderen Edelstahl-Qualitäten auf Anfrage!



Rost Quadra rund 115



Rost Quadra rund 145

