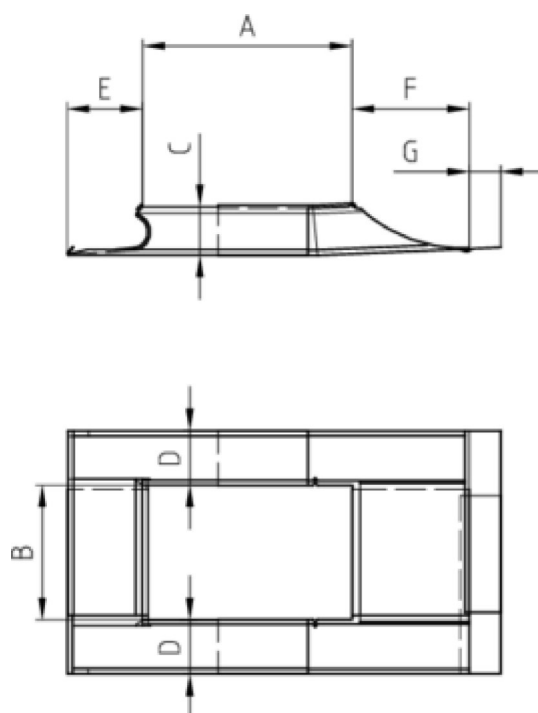


## KAMINVERWAHRUNG

**Art.-Nr.:** 62776  
**Nenngröße [mm]:** Gr.2/500-900  
**Material:** Zink



### Maße [mm]:

A	B	C	D	E	F	G
500-600	500-900	115,0	130	180	280	75

### Hinweis:

- Die Maßangaben beziehen sich auf die Verstellbreite des Innenmaßes. Die Länge der Verwahrung ist für Kamine von 500 bis 600 mm Länge (auf Höhe der Dachlattung von der unteren zur oberen Kaminecke gemessen) einstellbar. Zusätzlich können die Seiten der Verwahrung mit Verlängerungen unbegrenzt erweitert werden
- Informationspflicht gemäß Art. 33 REACH-Verordnung (SVHC-/Kandidatenliste): Erzeugnisse enthalten mehr als 0,1 % Blei (EG-Nr. 231-100-4 / CAS-Nr. (EG-Verzeichnis) 7439-92-1).

### Ausschreibungstext:

GRÖMO® Kaminverwahrung 500/900  
 aus Zink, einstellbar in der Länge von 500 mm bis 600 mm und in der Breite von 500 mm bis 900 mm,  
 liefern und fachgerecht einbauen.