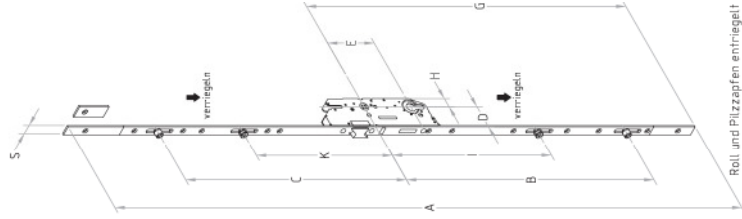
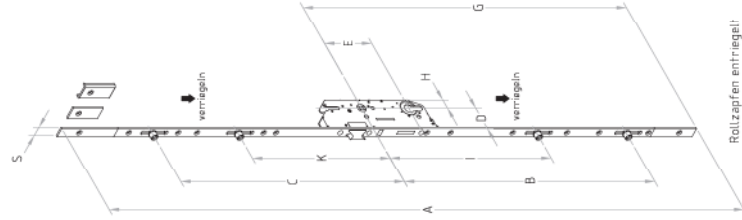


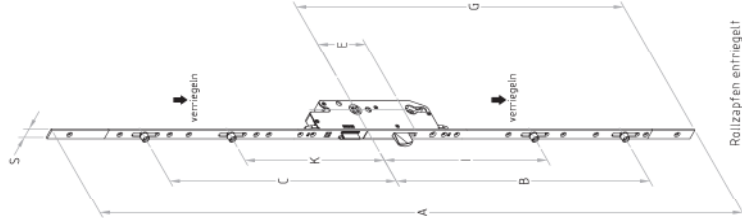
### PV-Verschluss



### RV-Verschluss mit/ohne Wechsel



### RVL- und PVL-Verschluss



Stupenart	in mm	Oberfläche
<b>RV-Verschluss gleichläufig</b>		
- RV 5-fach Verriegelung		
Flachstulp (S)	16 x 3	SilverLine
Flachstulp (S)	20 x 3	SilverLine
Flachstulp (S)	24 x 6,5	SilverLine
<b>- RVL 5-fach Verriegelung</b>		
Flachstulp (S)	16 x 3	SilverLine
Flachstulp (S)	20 x 3	SilverLine

Dormmaße in mm		26 30 35 40 45 55
RV-Verschluss mit Wechsel		
- Hinterdorn (H)	18 18 18 18 18 18	
- Dornlager-Nuss	8 8 8 8 8 8	
PV-Verschluss		
- Hinterdorn (H)	18 18 18 18 18 -	
- Dornlager-Nuss	8 8 8 8 -	
PV-Verschluss mit Wechsel, ohne mittleren Riegel		
- Hinterdorn (H)	18 - 18 - 18 -	
- Dornlager-Nuss	8 - 8 - 8 -	

Dormmaße in mm		26 30 35 40 45 55
RV-Verschluss ohne Wechsel		
- Hinterdorn (H)	18 18 - - - -	
- Dornlager-Nuss	8 8 - - - -	
RVL-Verschluss ohne Wechsel		
- Hinterdorn (H)	- - 18 18 18 -	
- Dornlager-Nuss	- - 8 8 -	

Entfernung B = 92 mm  
Hinweis bei Verschlüssen mit Wechsel: Bei 26 mm Dorn entfällt der mittlere Riegel.  
Bei 30 mm Dorn hat der mittlere Riegel einen Ausschluss von 14 mm.

Typ	(Maße in mm)					
	A	B	C	G	I	K
RV-Verschluss 5-fach Verriegelung	2.100	758	763	1.020	438	463
RV-Verschluss 5-fach Verriegelung	2.100	758	763	1.020	438	463
PVL-Verschluss 5-fach Verriegelung	2.100	758	763	1.020	438	463
PV-Verschluss 5-fach Verriegelung	2.100	758	863	1.020	438	463

Schüring Fenster- und Türtechnologie GmbH  
Lampbauungstraße 3  
D-53842 Heisdorf-Spich

Telefon (02241) 994-0  
Telefax (02241) 994-283  
schuering@schuering.de  
www.schuering.de



# Schüring Rollzapfenverschluss

## Basistechnologie von Experten für Experten

Der Türverschluss mit vierfacher Zusatzverriegelung durch gleichläufige Rollzapfen sorgt für eine Stabilisierung des Türflügels im geschlossenen Zustand. Einbruchversuchen wird durch die Variante mit zwei Rollzapfen und zwei Pflanzapfen der Riegel vorgeschoben. Wie alle Verschluss-Produkte aus dem Hause Schüring lässt sich auch der Rollzapfenverschluss bedarfsgerecht auf- und umrüsten. Durch die DK-Verzahnungen an den Endstücken der Treibschiene können beispielsweise Eckmünklungen oder seitliche Verriegelungen angebracht werden.



1

2

### Mehr als nur Standard:

#### Kompromisslose Qualität

- 5-fache Verriegelung mit gleichläufiger Riegeltechnik
- Einbruchhemmend in der Ausführung mit zwei Rollzapfen und zwei Pilzzapfen
- Sicherheit durch Endlagenerreicherung: Jeder Verriegelungspunkt ist einzeln abgesichert (DIN 18103). Dadurch lassen sich die Zapfen nicht wegdrücken
- Passgenaue Lagerung des Verkantstifts
- Dornlager in der Verkantaufnahme: verhindert ein Lockern des Griffs auch nach vielen Jahren intensiver Nutzung
- Regulierbarer Anpressdruck durch verstellbare Rollzapfen: Optimale Dichtigkeit und einfache Einstellung beim Einbau

### Aufgeschlossen für viele Möglichkeiten

#### Das Schüring Baukastensystem

- 5-fache Verriegelung mit Hauptschloss und vier gleichläufigen Rollzapfen bzw. zwei Rollzapfen und zwei Pilzzapfen
- Oben und unten angebrachte Zahnstange zur Ausrüstung mit einer Querverriegelung bei breiten Türen
- Verlängerung für höhere Türen
- Robuste und attraktive Oberflächen-Ausführung SilverLine
- DIN-Richtung unabhängig sowie für ein- und zweiflügelige Türen verwendbar
- Ausführung mit und ohne Wechsel
- Verriegelung über Profizylinder oder per Drücker
- Vorbereitung für den Einbau von Jollenfälle und Kurbelfälle zur schnellen Komfortaufrüstung
- Hochwertig verarbeitete Stulpen in verschiedenen Breiten und Ausführungen
- Stulpenverlängerung mit und ohne Zusatzverriegelung zur Anbringung zusätzlicher Verriegelungspunkte bzw. zur Abdeckung sichtbarer Beschlagkanäle
- Stulpendeckungen bei 16 mm Euronut: Perfekte Optik und Schutz vor Verschmutzung
- Abgesetzte Falle: Größere Verstellmöglichkeiten durch zwei Millimeter reduzierte Falle, besonders geeignet für ein geringes Achsmaß
- Anschluss von gegenläufigen Kartregeln zur Erhöhung der Sicherheit möglich

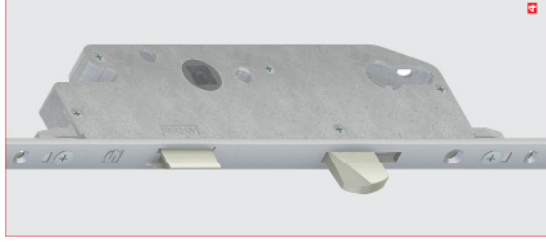
1 RV-SilverLine gleichläufig mit/ohne Wechsel

2 RV-SilverLine gleichläufig ohne Wechsel

### Besser Schraube als Niete:

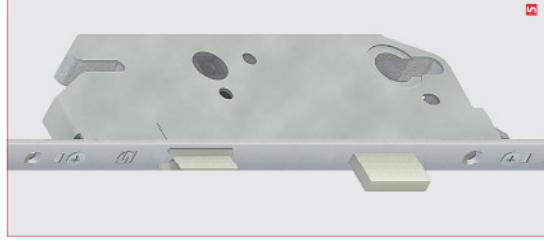
#### Unkomplizierte Umrüstung

- Verschraubungen statt Vernietungen: Da alle Komponenten verschraubt sind, lassen sich Teile auf einfache Weise austauschen
- Passgenaue Fertigung durch präzise aufeinander abgestimmte Komponenten
- gleiches Bohrbild: Einheitliche Ausfräsmäße in Türflügel und -rahmen sowie gleiche Schließertypen und Schließbleileisten



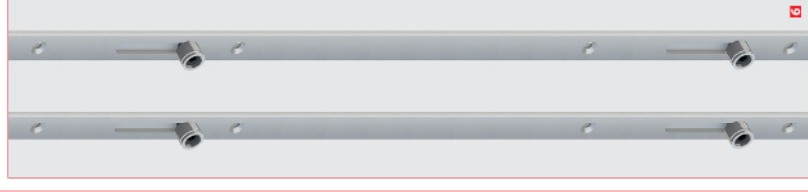
3

3 RV- und PV-SilverLine



5

5 PV- und RV-SilverLine



6

7

8

6 5-fach Verschluss-Version  
4 Rollzapfen, RV Silverline  
gleichläufig7 5-fach Verschluss-Version  
2 Rollzapfen, 2 Pilzzapfen  
RV-SilverLine gleichläufig8 5-fach Verschluss-Version  
4 Pilzzapfen PV SilverLine  
gleichläufig