

1

2

3

4

A

A

B

B

C

C

D

D

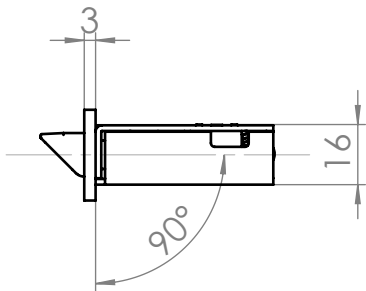
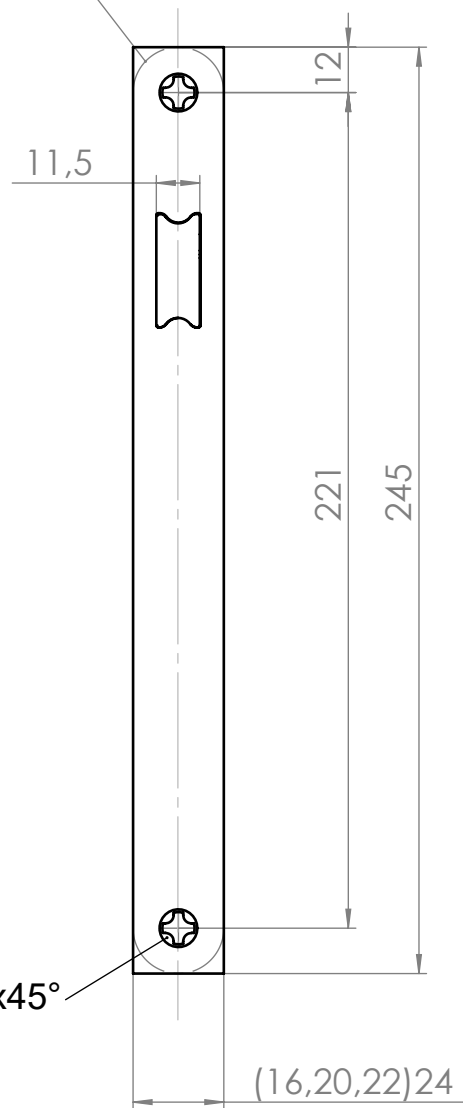
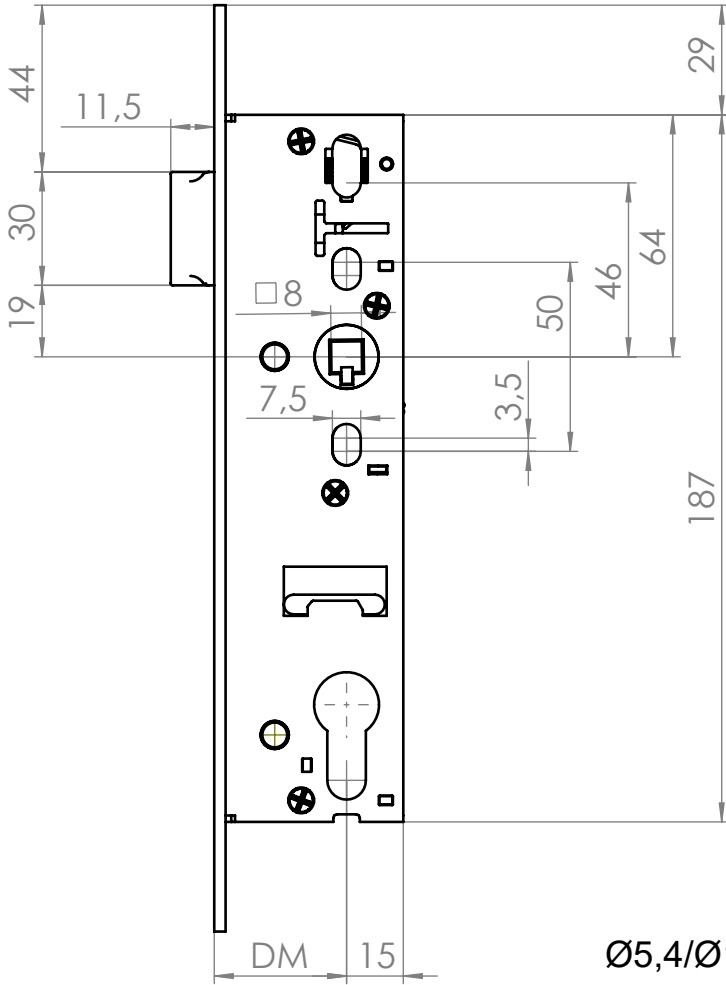
E

E

F

F

Stulp rund oder kantig



DM : 22, 25, 30, 35, 40 , 45, 50

Schutzvermerke nach ISO 16016 beachten.  
Weitergabe und Vervielfaltigung dieser Zeichnung  
verboten, soweit nicht ausdrucklich gestattet.  
Alle Rechte vorbehalten.

Allgemein-  
toleranzen  
DIN ISO 2768-mH



Oberflache:

Material:

Gewicht (g): 417.94

Datum Name

Erstellt 20/07/2012 Deistler

Freig. 12/10/2022 nagel

Benennung:

**RR 02 FS**

Rev	anderung	Datum	Name
01	Pos.12 hinzugef.	30/07/2012	JM
02	Option Stulp rund	28/09/2022	FP



Zeichnungsnummer:

**000-006**

Status  
freigegeben

Format  
A4

Revision

Blatt / von

Mastab: 1:1

02

1 / 3

1

2

3

4